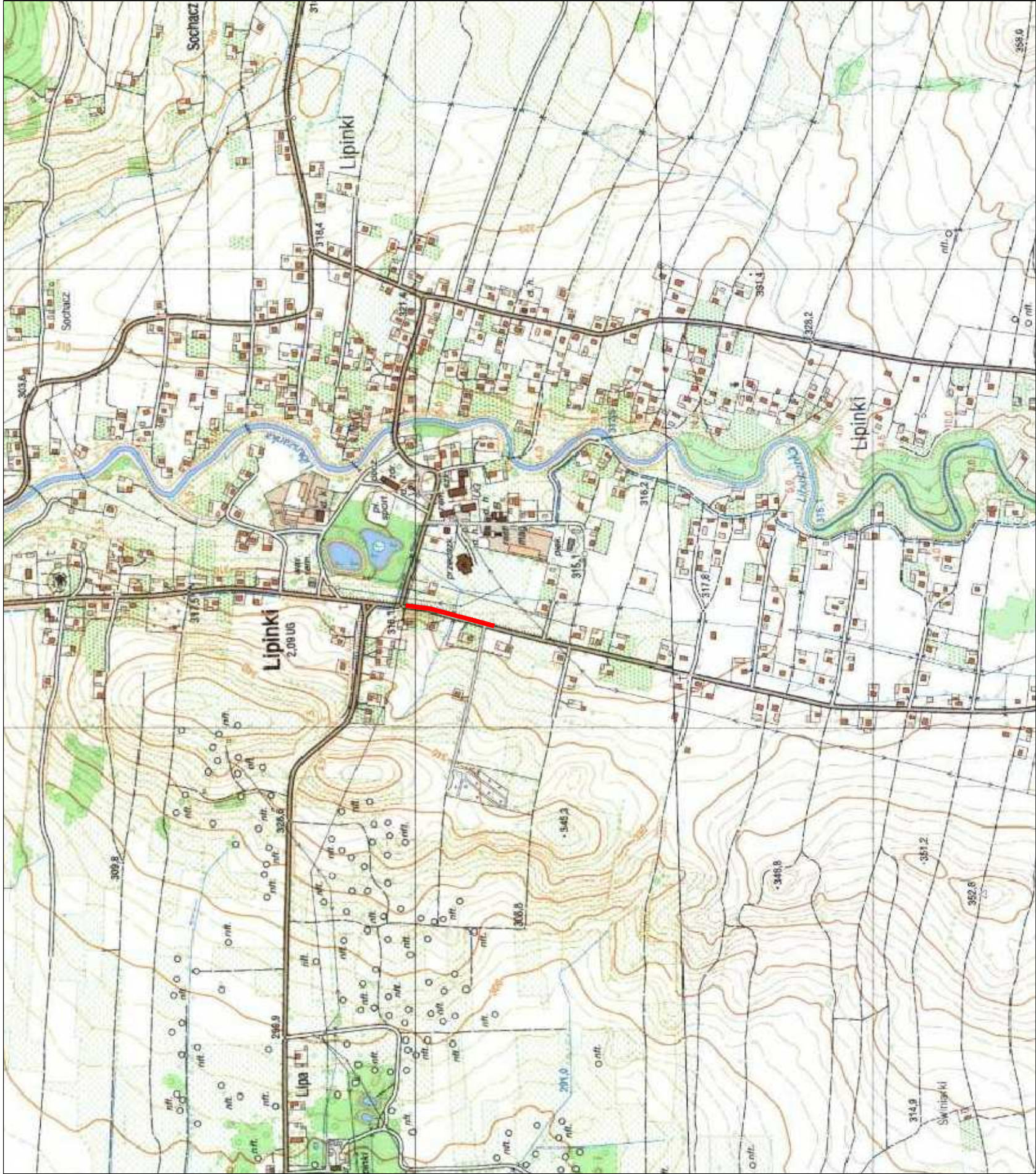
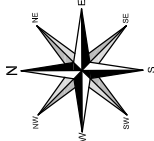


ORIENTACJA

SKALA 1:10000



LEGENDA:



MIEJSCE INWESTYCJI

Pracownia projektowa:



FP PROJEKT
SPÓŁKA Z O.O.
UL. PIŁSUDSKIEGO 24/23, 38-200 DEBICA

Inwestor:

Gmina Lipinki
Lipinki 53
38-305 Lipinki

Rodzaj projektu:

**PROJEKT STALEJ ORGANIZACJI
RUCHU**

Temat:

Przebudowa drogi powiatowej nr 1480 K
polegająca na "Budowie ścieżki rowerowej
z dopuszczeniem ruchu pieszego na odcinku drogi
powiatowej nr 1480 K w miejscowości Lipinki
w km 2+419 – 2+609

Tytuł rysunku:

ORIENTACJA

Projektowała:

Zuzanna Pyzińska

Podpis:

Zuzanna Pyzińska

Prawa autorskie zastrzeżone.
© FP PROJEKT spółka z o.o.

Data:

09.2021

Skala:

1: 500

Revizja:

1.0

Nr rys.:

1

Nr ark.:

1

Nieautoryzowane kopiowanie, modyfikowanie, rozpowszechnianie oraz wykorzystywanie do innych opracowań zabronione.