



Stadium:	<b>PROJEKT STAŁEJ ORGANIZACJI RUCHU</b>		
Nazwa obiektu budowlanego lub zamierzenia budowlanego:	Przebudowa drogi powiatowej 1493 K Siary – Owczary polegająca na budowie jednostronnego chodnika w km 1+113 – 2+090, km 2+403 – 2+586, km 2+707 – 2+844.5, km 2+869.5 – 3+305 w miejscowości Siary oraz w km 3+536 – 3+933 w miejscowości Owczary		
Adres obiektu budowlanego:	województwo małopolskie powiat gorlicki Gmina Sękowa m. Siary i Owczary		
Zamawiający:		GMINA SĘKOWA SĘKOWA 252 38-307 SĘKOWA	
Nr projektu:	2108	Nr i data umowy:	46/I/2021 z dnia 16.03.2021
Rewizja:	1.0	Data opracowania:	05.2021
Jednostka opracowująca:	FP Projekt Sp. z o.o. Ul. Kolejowa 19 39-200 Dębica		
Funkcja	Imię i nazwisko	Podpis	Data
Projektował:	mgr inż. Tomasz Passoń upr. nr: PDK/0199/PWOD/14 spec. inż: drogowej		05.2021

## Zawartość opracowania

### I. Część opisowa

1. Strona tytułowa
2. Karta zawartości opracowania
3. Opis techniczny
4. Załączniki formalno prawne
  - opinia KPP Gorlice
  - opinia Urzędu Gminy Sękowa
  - opinia PZD w Gorlicach

### II. Część rysunkowa

- |                            |                 |
|----------------------------|-----------------|
| 1. Orientacja              | skala 1: 10 000 |
| 2. Stała organizacja ruchu | skala 1: 500    |

## OPIS TECHNICZNY

### 1. Przedmiot opracowania

Przedmiotem opracowania jest projekt stałej organizacji ruchu dla zadania pn. Przebudowa drogi powiatowej 1493 K Siary – Owczary polegająca na budowie jednostronnego chodnika w km 1+113 – 2+090, km 2+403 – 2+586, km 2+707 – 2+844.5, km 2+869.5 – 3+305 w miejscowości Siary oraz w km 3+536 – 3+933 w miejscowości Owczary .

### 2. Podstawa opracowania

Projekt opracowano zgodnie z:

1. Rozporządzenie Ministra Infrastruktury z dnia 23.09.2003 r. w sprawie szczegółowych warunków zarządzania ruchem na drogach oraz wykonywani nadzoru nad tym zarządzaniem (t.j. Dz. U. z 2017 r. poz. 784),
2. Rozporządzenie Ministra Infrastruktury z dnia 3 lipca 2003 r. w sprawie szczegółowych warunków technicznych dla znaków i sygnałów drogowych oraz urządzeń bezpieczeństwa ruchu drogowego i warunków ich umieszczania na drogach (t. j. Dz. U. z 2019 r. poz. 2311).
3. Ustawa z dnia 20 czerwca 1997 r. Prawo o ruchu drogowym (t. j. Dz. U. z 2020 poz. 110 z późn. zm.).

### 3. Opis rozwiązań

#### 3.1 Informacje ogólne

Sposób oznakowania ulic został przedstawiony na rysunku „Plan sytuacyjny”, elementy oznakowania opisano zgodnie z kilometrażem drogi.

Parametry techniczne wykonanego oznakowania muszą spełniać wymagania określone w aktach prawnych wymienionych w pkt. 2.

#### 3.2 Charakterystyka drogi

Lokalizacja odcinka: woj. Małopolskie, Powiat Gorlicki, Gmina Sękowa, m. Siary i Owczary,

Droga powiatowa 1493 K Siary – Owczary ma jezdnię szerokości 5,00 m,

Klasa drogi: L

Obustronne pobocza szerokości ok. 0,70 m – w stanie istniejącym,

Obszar zabudowany w m. Siary, na dalszym odcinku ograniczenie prędkości znakiem B-33 (60).

#### 3.3 Charakterystyka ruchu

SDR szacuje się na poziomie 1200 poj. /dobę.

#### 3.4 Termin wprowadzenia stałej organizacji ruchu

Termin wprowadzenia stałej organizacji ruchu –Orientacyjnie IV kwartał 2021r.

#### 4. Opis stanu projektowanego

Zaprojektowano stałą zmianę organizacji ruchu dla oznakowania dróg gminnych dla odcinka drogi powiatowej nr 1493 K Siary – Owczary.

##### Projektowane zmiany w organizacji ruchu

###### Oznakowanie pionowe

- ✓ W km 1+137 strona prawa oznakowanie drogi wewnętrznej za pomocą znaków D-46 i D-47,
- ✓ W km 1+631 strona prawa oznakowanie drogi wewnętrznej za pomocą znaków D-46 i D-47,
- ✓ W km 1+942 strona lewa przeniesienie istniejącego znaku D-15 za obrzeże trawnikowe,
- ✓ W km 2+017 strona lewa oznakowanie skrzyżowania z drogą gminną poprzez umieszczenie na drodze powiatowej w km 1+987 strona prawa znaków D-1 + T-6a i w km 2+045 strona lewa znaków D-1 + T-6a. Na wlocie drogi gminnej umieszczenie znaków B-20 + T-6c.
- ✓ W km 2+569 strona prawa oznakowanie drogi wewnętrznej za pomocą znaków D-46 i D-47,
- ✓ W km 2+700 strona lewa oznakowanie drogi wewnętrznej za pomocą znaków D-46 i D-47,
- ✓ W km 2+850 strona prawa i w km 2+887 strona lewa oznakowanie skrzyżowań drogi powiatowej z drogami gminnymi poprzez umieszczenie na drodze powiatowej w km 2+819 strona prawa i w km 2+904 strona lewa znaków D-1 + T-6b. Na wlotach dróg gminnych umieszczenie znaków B-20 + T-6d.,
- ✓ Przeniesienie istniejącego znaku D-15 z km 3+236 w km 3+251 strona lewa,
- ✓ W km 3+304 strona prawa oznakowanie drogi wewnętrznej za pomocą znaków D-46 i D-47,
- ✓ W km 3+555 strona prawa przeniesienie istniejącego znaku B-33 (60) poza obrzeże trawnikowe,
- ✓ W km 3+683 strona prawa przeniesienie istniejącego znaku A-18a poza obrzeże trawnikowe,
- ✓ Przeniesienie istniejącego znaku D-15 z km 3+908 w km 3+902 strona lewa.

###### Oznakowanie poziome

- ✓ Wykonanie linii P-7c, P-7d, P-12 i P-17.
- ✓ Likwidacja linii P-7c i P-7d.

Oznakowanie poziome zaprojektowano jako cienkowarstwowe.

Łączna powierzchnia malowania: 150 m<sup>2</sup>

Łączna powierzchnia usunięcia oznakowania poziomego: 120 m<sup>2</sup>

###### Urządzenia bezpieczeństwa ruchu drogowego

- ✓ Umieszczenie barier energochłonnych U-14a,
- ✓ Umieszczenie balustrad U-11a,
- ✓ Umieszczenie ogrodzenia segmentowego U-12a,
- ✓ Likwidacja odcinków barier energochłonnych U-14a (N2W4A).

### **Znaki drogowe**

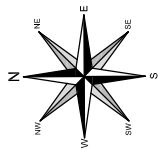
Standard i kolorystyka oznakowania powinna być zgodna z rozporządzeniem Ministra Infrastruktury z dnia 3 lipca 2003 r. w sprawie szczegółowych warunków technicznych dla znaków i sygnałów drogowych oraz urządzeń bezpieczeństwa ruchu drogowego i warunków ich umieszczania na drogach (t. j. Dz. U. z 2019 r. poz. 2311).– Załącznik 1-4.

### **Umieszczenie znaków**

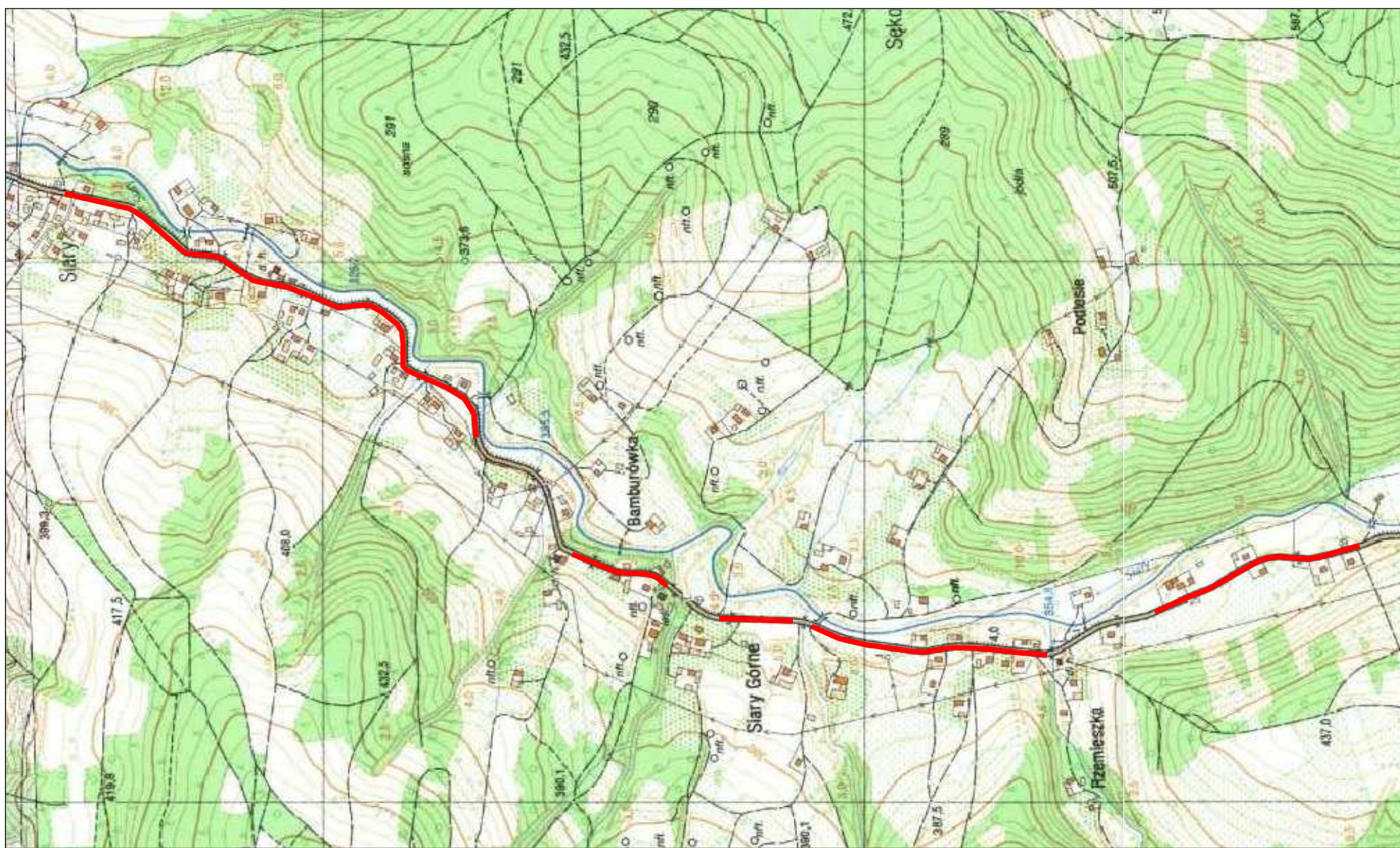
Lokalizację projektowanego i istniejącego pionowego oznakowania drogowego zaznaczono na załączonym planie sytuacyjnym.

# ORIENTACJA

SKALA 1:10000



LOKALIZACJA INWESTYCJI



Pracownia projektowa:



Inwestor:

Gmina Sekowa  
Sekowa 252  
38-307 Sekowa

Rodzaj projektu:

PROJEKT STALEJ ZMIANY  
ORGANIZACJI RUCHU

Temat:  
Przebudowa drogi powiatowej nr 1493K  
Siary-Owczary polegająca na budowie  
jednostronnego chodnika w km  
1+113 - 2+090, km 2+403 - 2+586, km 2+707  
- 2+844,5, km 2+869,5 - 3+305 w m. Siary  
oraz km 3+536 - 3+933 w m. Owczary

Tytuł rysunku:

ORIENTACJA

Projektował (branża drogowa):

mgr inż. Tomasz Passon  
upr. nr PDK/0199/PWOD/14

Podpis:

Prawa autorskie zastrzeżone.  
© FP PROJEKT spółka z o.o.

Data:

05.2021

Skala:

1:10000

Revizja:

1.0

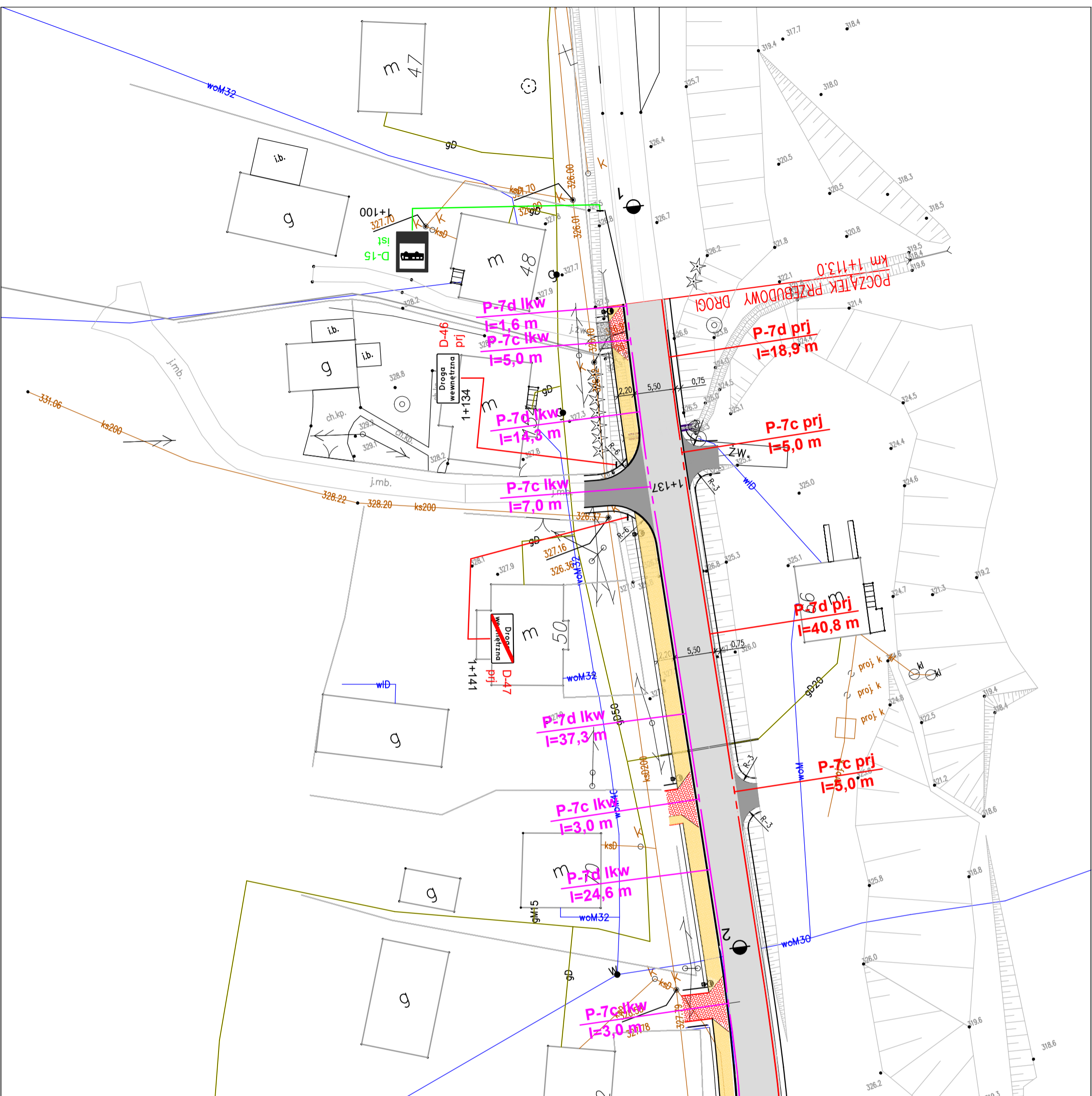
Nr rys.:

1

Nr ark.:

1

Nieautoryzowane kopiowanie, modyfikowanie, rozpowszechnianie oraz wykorzystywanie do innych opracowań zabronione.



POCZĄTEK PRZEBUDOWY DROGI  
km 1+113,0

P-7d prj  
l=18,9 m

P-7c prj  
l=5,0 m

P-7d lkw  
l=1,6 m  
P-7c lkw  
l=5,0 m

P-7d lkw  
l=14,8 m

P-7c lkw  
l=7,0 m

P-7d prj  
l=40,8 m

P-7c prj  
l=5,0 m

P-7d lkw  
l=37,3 m

P-7c lkw  
l=3,0 m

P-7d lkw  
l=24,6 m

P-7c lkw  
l=3,0 m

P-7d lkw  
l=51,4 m

P-7d prj  
l=80,2 m

P-7c lkw  
l=7,0 m

P-7c prj  
l=7,0 m

**FP PROJEKT**  
SPÓŁKA Z O.O.  
UL. KOLEJOWA 1/5A, 25-300 SĘKOWA

**PROJEKT STAJEKI ZMIANY ORGANIZACJI RUCHU**

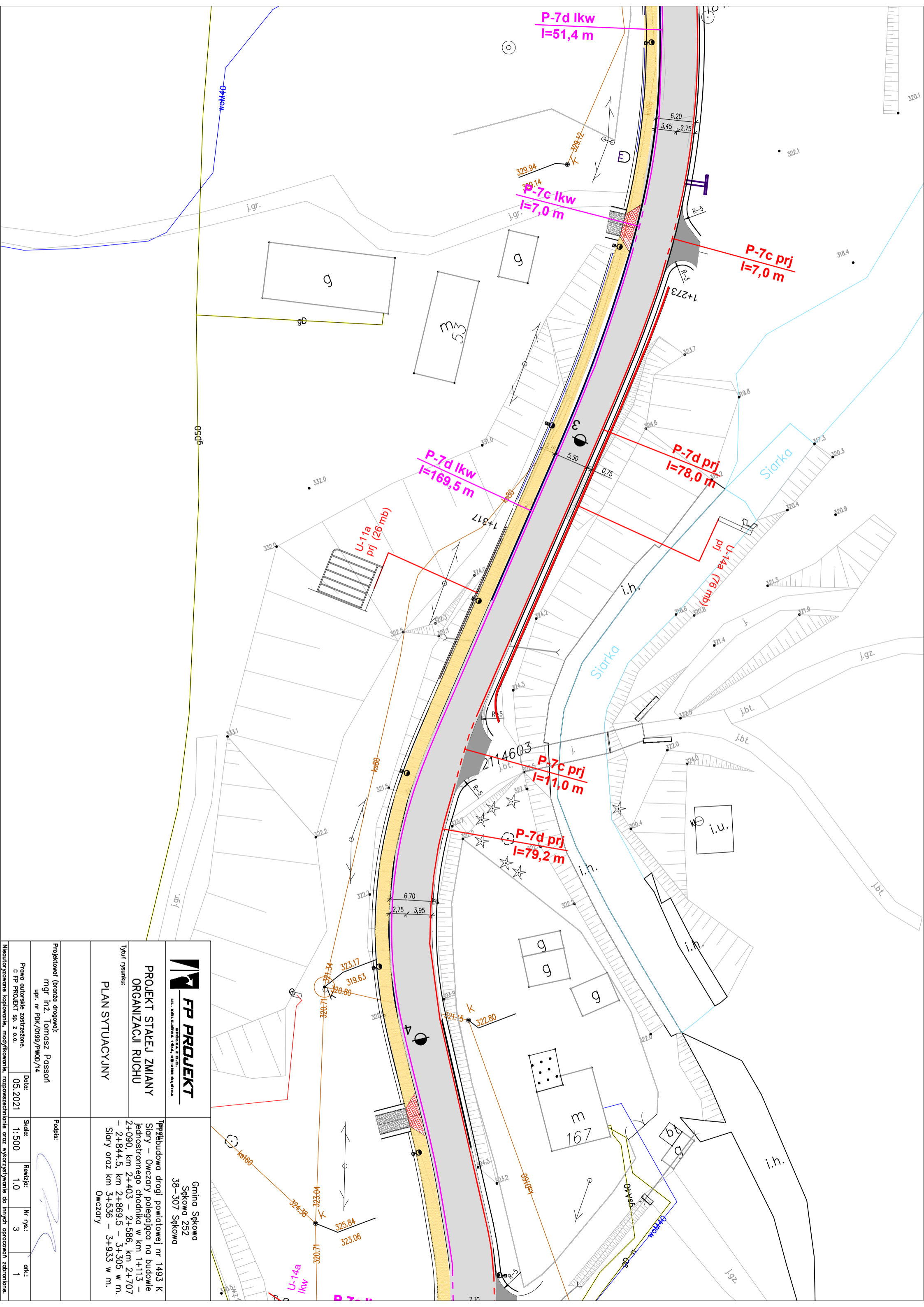
Tytuł rysunku:  
**PLAN SYTUACYJNY**


Przebudowa drogi powiatowej nr 1493 K Stary - Owczary polegająca na budowie jednostronnego chodnika w km 1+113 - 2+090, km 2+403 - 2+586, km 2+707 - 2+844,5, km 2+869,5 - 3+305 w m. Stary oraz km 3+536 - 3+933 w m. Owczary

Gmina Sękowa  
Sękowa 252  
38-307 Sękowa

Projektant (branża drogowy): mgr inż. Tomasz Passon upr. nr PDK/0199/PW00/14	Podpis:
Prawa autorskie zastrzeżone. © FP PROJEKT sp. z o.o.	Data: 05.2021
Skala: 1:500	Revizja: 1.0
Nr rys.: 2	Nr ark.: 1

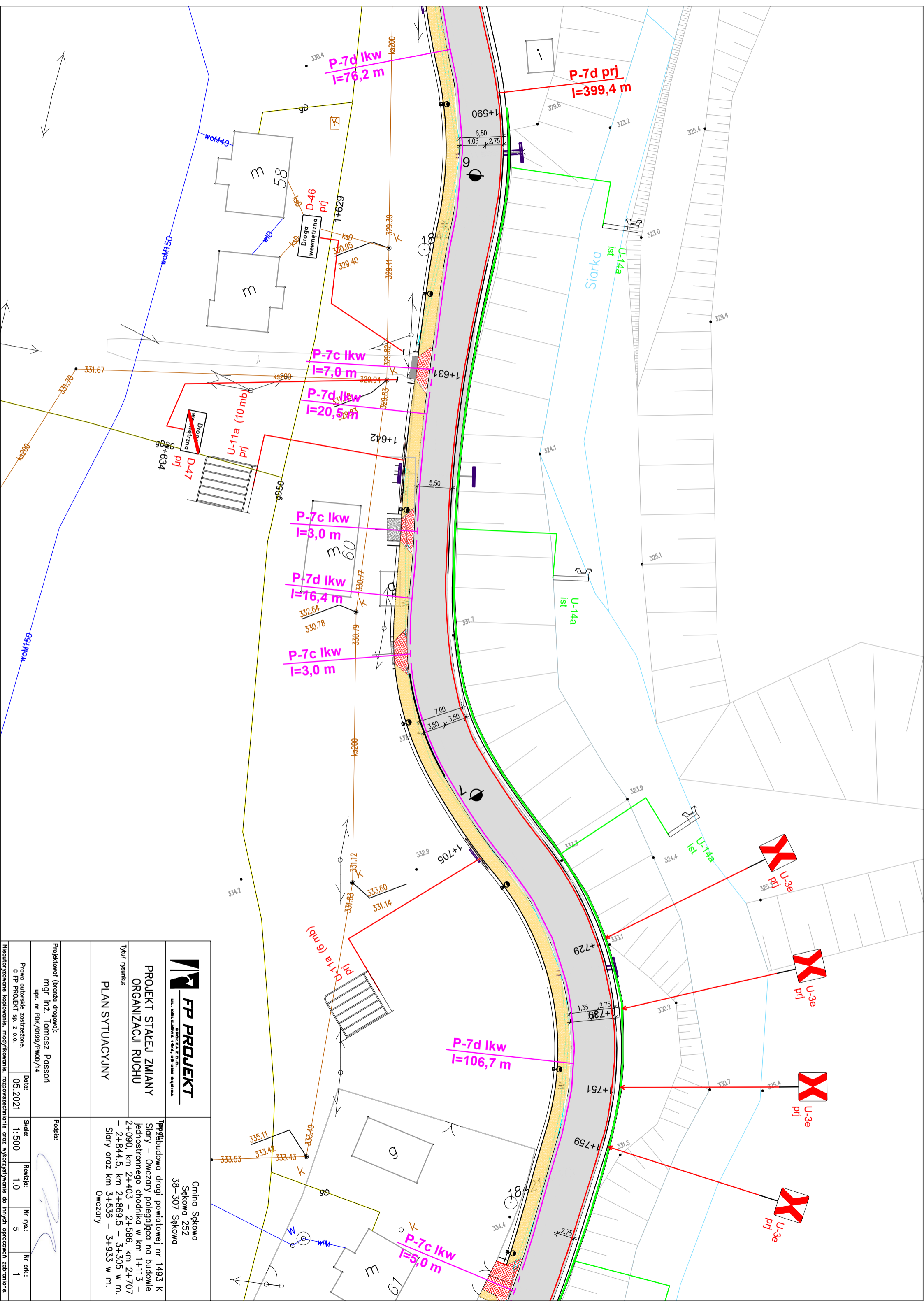
1842114602




 <p><b>FP PROJEKT</b> BRODZKA S.C. UL. KOLEJOWA 1/5A, 25-300 SĘKOWA</p>		<p>Gmina Sękowa Sękowa 252 38-307 Sękowa</p>	
<p><b>PROJEKT STAJEKI ZMIANY ORGANIZACJI RUCHU</b></p>			
<p>Typul rysunku: <b>PLAN SYTUACYJNY</b></p>			
<p>Typul rysunku: Przebudowa drogi powiatowej nr 1493 K Sławy – Oweczary polegająca na budowie jednostronnego chodnika w km 1+113 – 2+090, km 2+403 – 2+586, km 2+707 – 2+844,5, km 2+869,5 – 3+305 w m. Sławy oraz km 3+536 – 3+933 w m. Oweczary</p>			
<p>Projektant (branża drogowy): mgr inż. Tomasz Passon upr. nr PDK/0199/PW00/14</p>		<p>Podpis:</p>	
<p>Pracownia autorskie zosrzenie. © FP PROJEKT sp. z o.o. Data: 05.2021</p>		<p>Skala: 1:500 Revizja: 1.0 Nr rys.: 3 ark.: 1</p>	

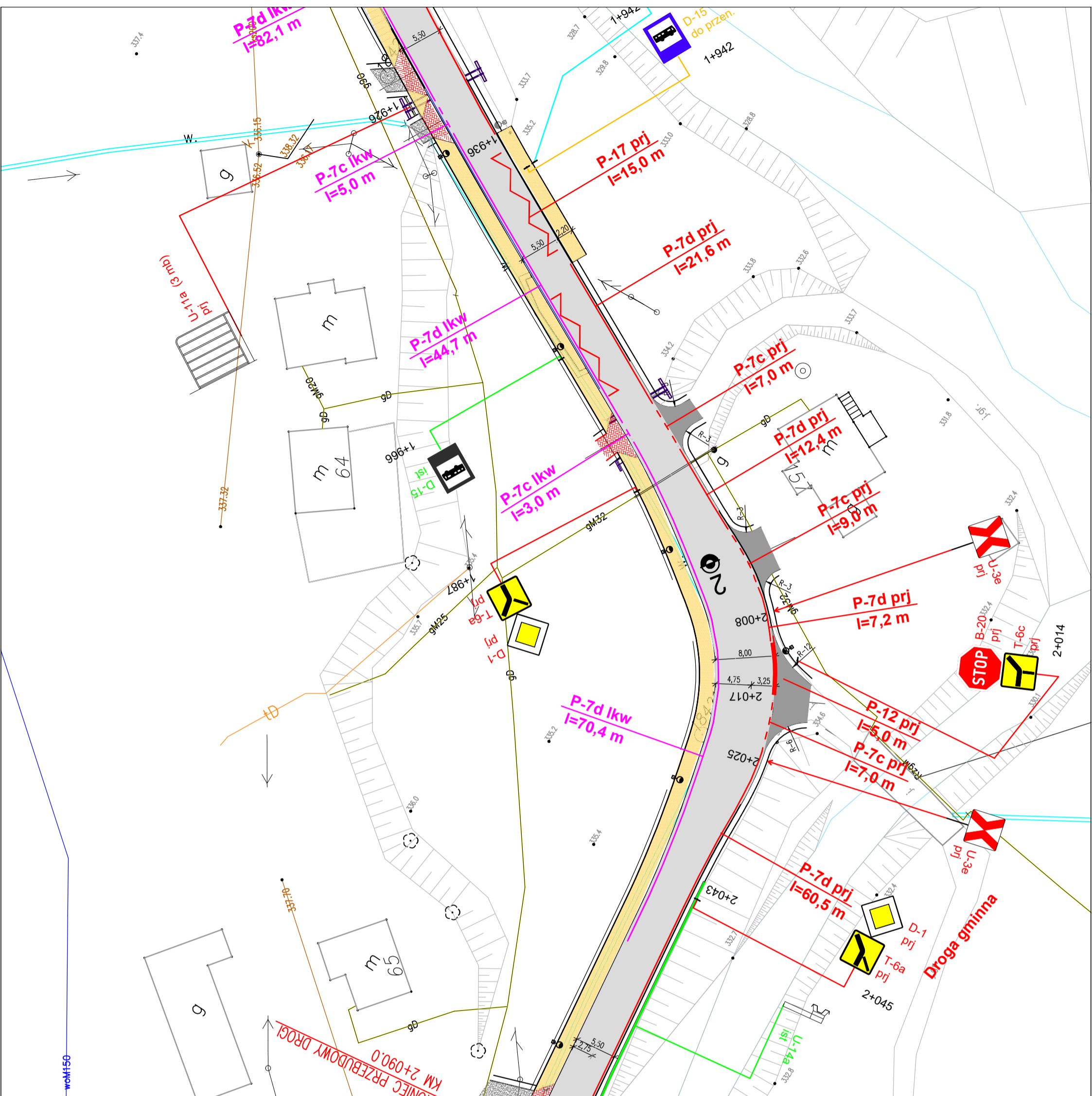







 <p><b>FP PROJEKT</b> SPÓŁKA Z O.O. UL. KOLEJOWA 1/5A, 85-300 DERBICA</p>		<p>Gmina Sępólno Sępólno 252 38-307 Sępólno</p>	
<p><b>PROJEKT STAJEKI ZMIANY ORGANIZACJI RUCHU</b></p>		<p>Typu rysunku: <b>PLAN SYTUACYJNY</b></p>	
<p>Projektant (branża drogowy): mgr inż. Tomasz Pasoski upr. nr PDK/0199/PW00/14</p>		<p>Podpis:</p>	
<p>Pracownia autorska z siedzibą: © FP PROJEKT sp. z o.o. 05.2021</p>		<p>Skala: 1:500 Rozmiar: 1.0 Nr rys.: 5 Nr ark.: 1</p>	
<p>Opis przedmiotu zamówienia: Budowa i modernizacja stajek przy drodze wojewódzkiej nr 1493 K w miejscowości Owczały, polegająca na budowie jednostronnego chodnika w km 1+113 - 2+090, km 2+403 - 2+586, km 2+707 - 2+844,5, km 2+869,5 - 3+305 w m. Stary oraz km 3+536 - 3+933 w m. Owczały</p>		<p>Opis przedmiotu zamówienia: Budowa i modernizacja stajek przy drodze wojewódzkiej nr 1493 K w miejscowości Owczały, polegająca na budowie jednostronnego chodnika w km 1+113 - 2+090, km 2+403 - 2+586, km 2+707 - 2+844,5, km 2+869,5 - 3+305 w m. Stary oraz km 3+536 - 3+933 w m. Owczały</p>	



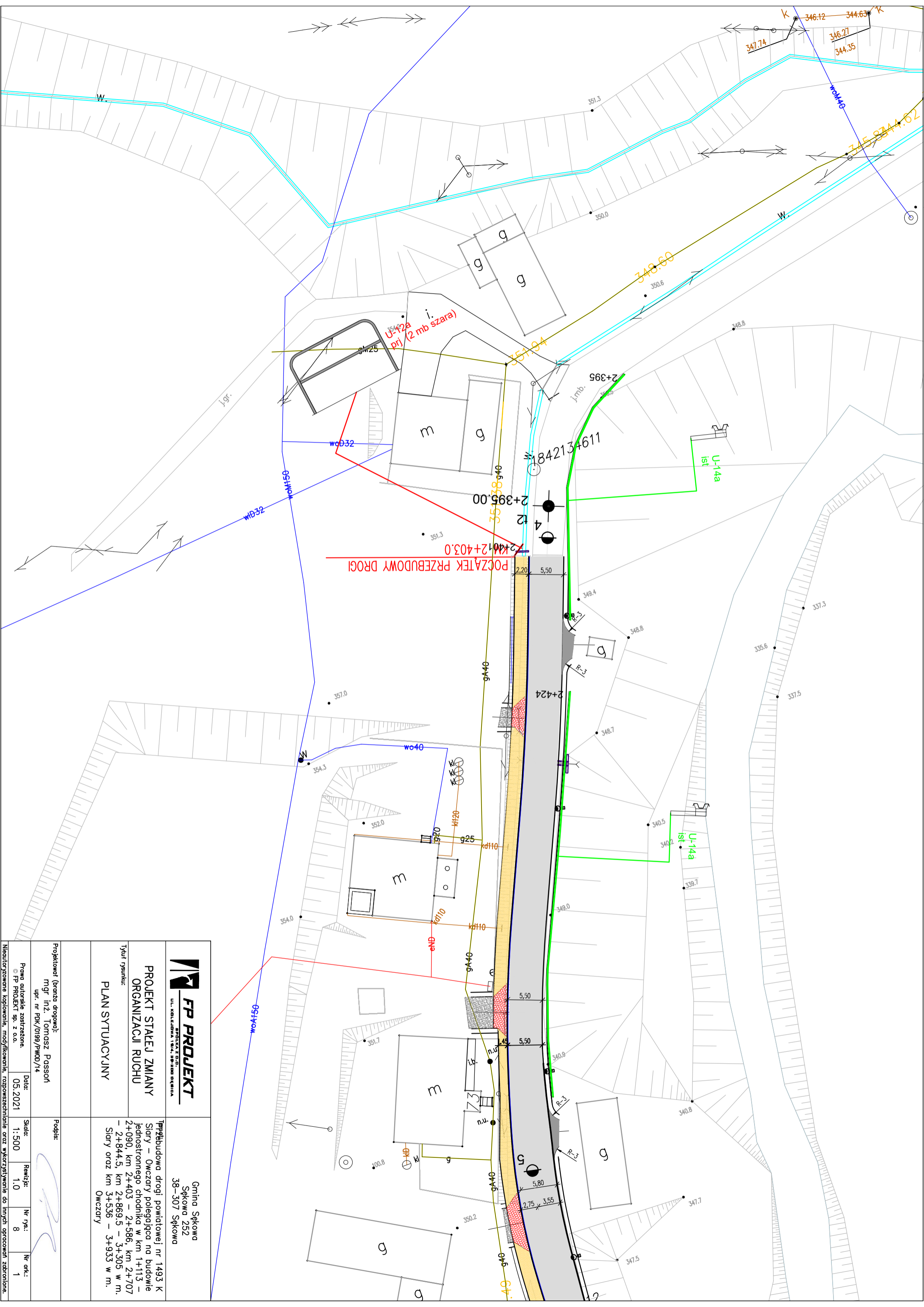


KONIEC PRZEBUDOWY DROGI  
KM 2+090.0

**Droga gminna**

 <p><b>FP PROJEKT</b> BRODZKA Z O.D. UL. KOLEJOWA 1 5A, 25-300 DEBICA</p>		<p>Gmina Sękowa Sękowa 252 38-307 Sękowa</p>	
<p><b>PROJEKT STAJEKI ZMIANY ORGANIZACJI RUCHU</b></p>		<p>Przebudowa drogi powiatowej nr 1493 K Siary - Owczały polegająca na budowie jednostronnego chodnika w km 1+113 - 2+090, km 2+403 - 2+586, km 2+707 - 2+844,5, km 2+869,5 - 3+305 w m. Siary oraz km 3+536 - 3+933 w m. OWCZARZY</p>	
<p>Typul rysunku: <b>PLAN SYTUACYJNY</b></p>		<p>Podpis:</p>	

<p>Projektant (branża drogowy): mgr inż. Tomasz Passoni upr. nr PDK/0199/PW00/14</p>				<p>Podpis:</p>			
<p>Pracownia autorskie zaszereżone. © FP PROJEKT sp. z o.o.</p>				<p>Data: 05.2021</p>			
<p>Skala: 1:500</p>		<p>Rewizja: 1.0</p>		<p>Nr rys.: 7</p>		<p>Nr ark.: 1</p>	
<p>Nieautoryzowane kopiowanie, modyfikowanie, rozpowszechnianie oraz wykorzystywanie do innych celów podlega karze.</p>							



**FP PROJEKT**  
 BRODZKA Z O.O.  
 UL. KOLEJOWA 1/5A, 28-300 DERDZA

**PROJEKT STAJEKI ZMIANY  
 ORGANIZACJI RUCHU**

Tytuł rysunku:  
**PLAN SYTUACYJNY**

Przebudowa drogi powiatowej nr 1493 K  
 Siarły – Oweczary polegająca na budowie  
 jednostronnego chodnika w km 1+113 –  
 2+090, km 2+403 – 2+586, km 2+707  
 – 2+844.5, km 2+869.5 – 3+305 w m.  
 Siarły oraz km 3+536 – 3+933 w m.  
 Oweczary

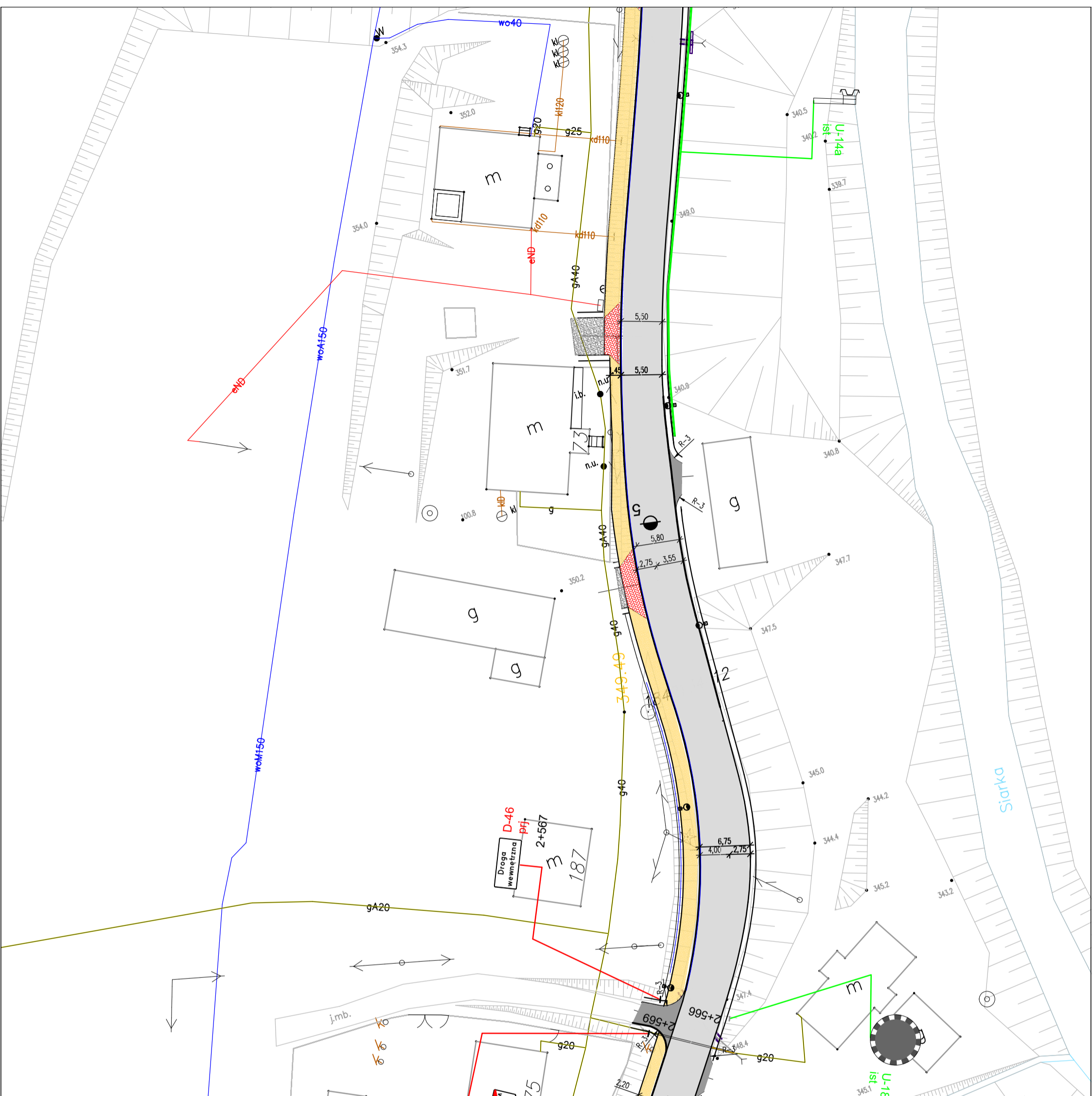
Projektował (branża drogowy):  
 mgr inż. Tomasz Pospol  
 upr. nr PDK/0199/PW00/14


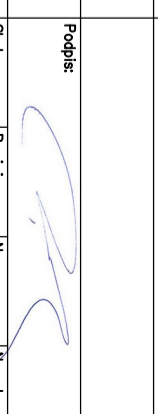
Podpis:

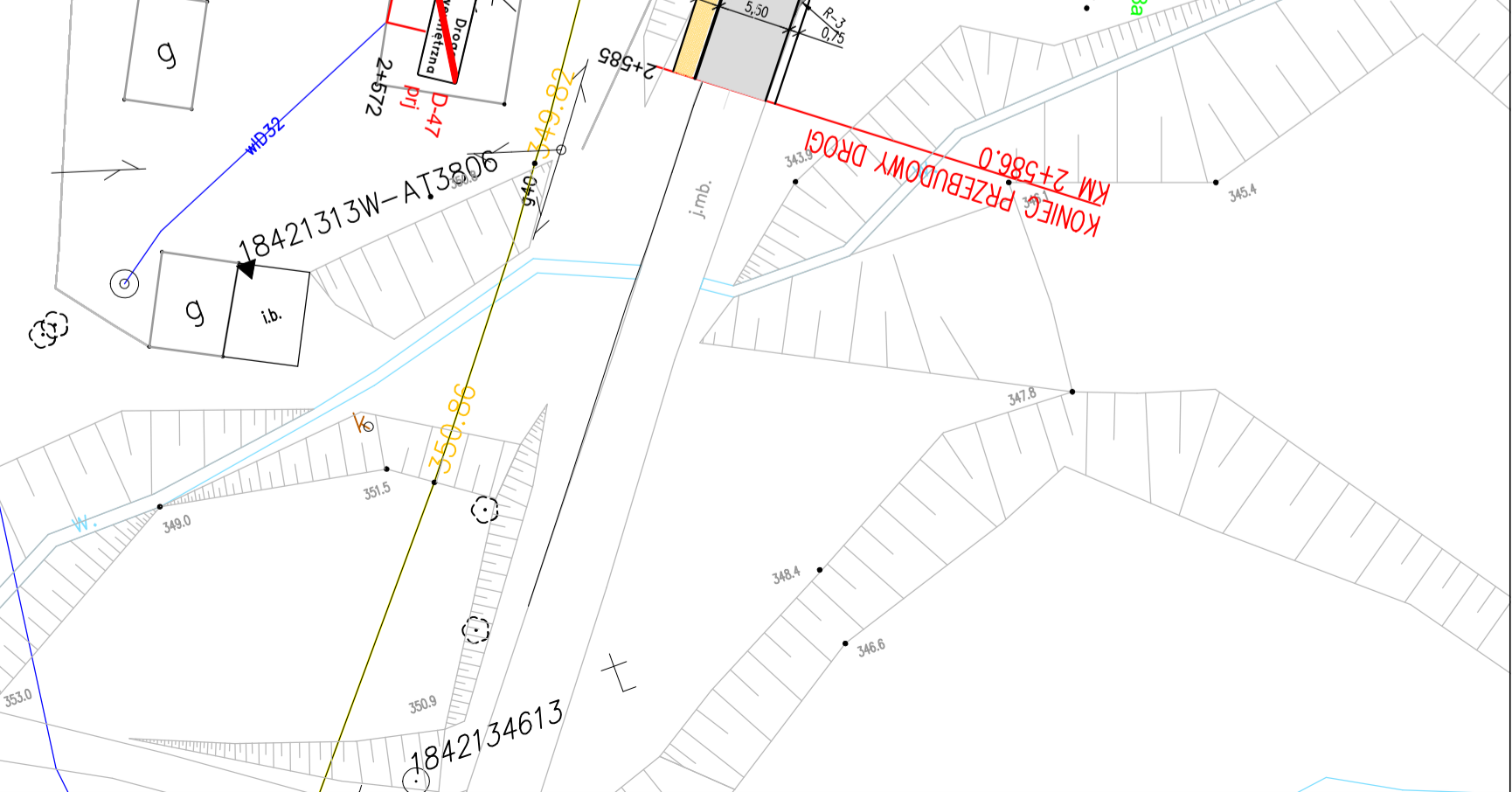
Firma autorskie zastrzeżone.  
 © FP PROJEKT sp. z o.o.

Data: 05.2021  
 Skala: 1:500  
 Revizja: 1.0  
 Nr rys.: 8  
 Nr ark.: 1

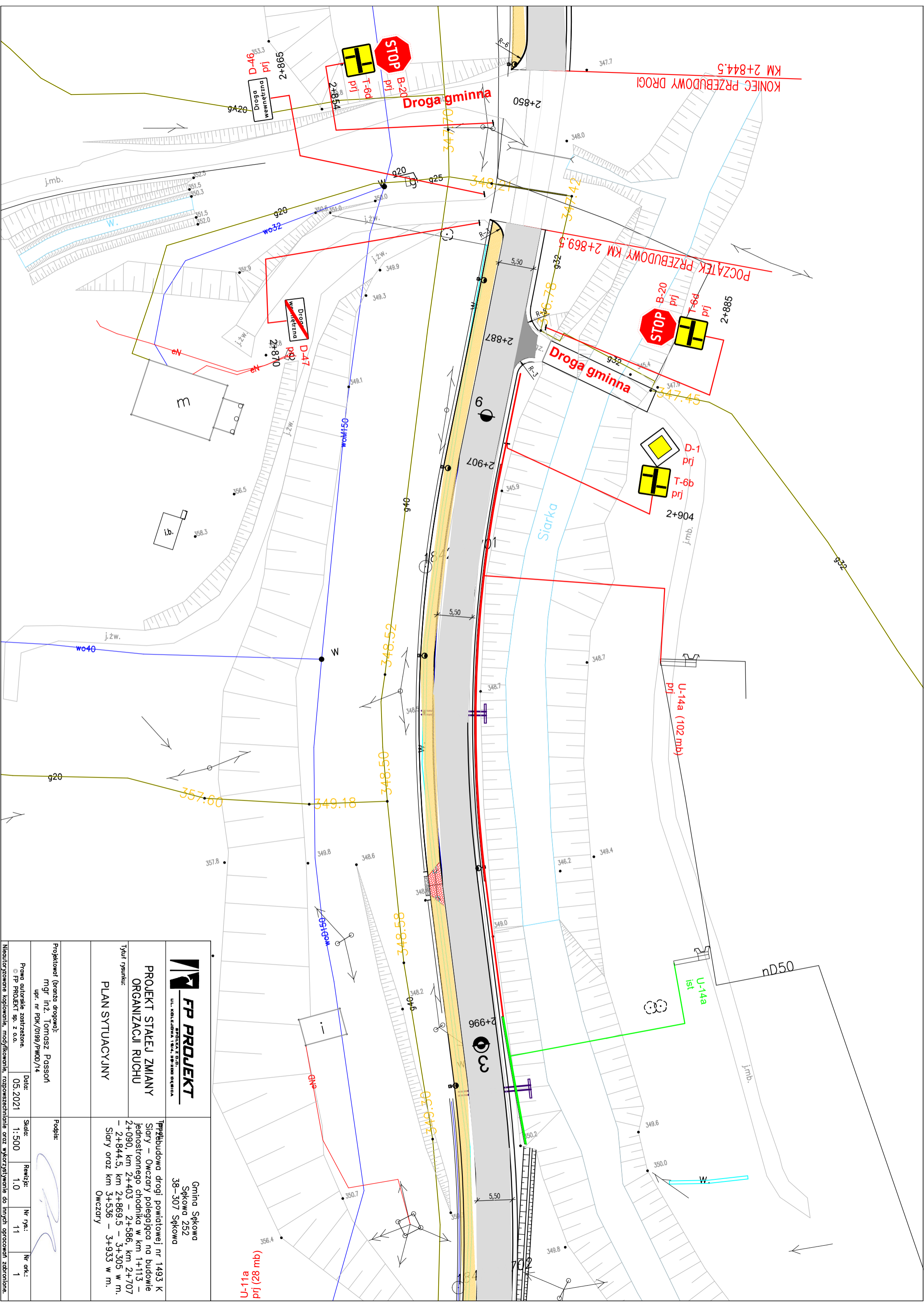
Nieautoryzowane kopiowanie, modyfikowanie, rozpowszechnianie oraz wykorzystywanie do innych celów stanowi naruszenie praw autorskich.



 <p><b>FP PROJEKT</b> BIURO ARCH. I INŻ. S. B. DEBISA UL. KOLEJOWA 1/5A, 35-300 SĘKOWA</p>		<p>Gmina Sękowa Sękowa 252 38-307 Sękowa</p>	
<p><b>PROJEKT STAJEKI ZMIANY ORGANIZACJI RUCHU</b></p>		<p>Przebudowa drogi powiatowej nr 1493 K Siatka – Oweczary polegająca na budowie jednostronnego chodnika w km 1+113 – 2+090, km 2+403 – 2+586, km 2+707 – 2+844,5, km 2+869,5 – 3+305 w m. Siatka oraz km 3+536 – 3+933 w m. Oweczary</p>	
<p>PLAN SYTUACYJNY</p>		<p>Tytuł rysunku:</p>	
<p>Projektant (branża drogowy): mgr inż. Tomasz Passon upr. nr PDK/0199/PW00/14</p>		<p>Podpis:</p> 	
<p>Pierwsza autorskie zastrzeżenie. © FP PROJEKT sp. z o.o.</p>		<p>Data: 05.2021</p>	
<p>Skala: 1:500</p>		<p>Revizja: 1.0</p>	
<p>Nr rys.: 9</p>		<p>Nr ark.: 1</p>	







KONIEC PRZEBUDOWY DRÓGI  
KM 2+844.5

POCZĄTEK PRZEBUDOWY KM 2+869.5

Droga gminna

Droga gminna

Siarka



UL. KOLEJOWA 1/5A, 25-300 SĘKOWA

PROJEKT STAJEKI ZMIANY  
ORGANIZACJI RUCHU

PLAN SYTUACYJNY

Gmina Sękowa  
Sękowa 252  
38-307 Sękowa

Typy rysunku:  
Słupy – Oweczary polegająca na budowie jednostronnego chodnika w km 1+113 – 2+090, km 2+403 – 2+586, km 2+707 – 2+844.5, km 2+869.5 – 3+305 w m. Słupy oraz km 3+536 – 3+933 w m. Oweczary

Projektant (branża drogowy):  
mgr inż. Tomasz Passoni  
upr. nr PDK/0199/PW00/14

Podpis:

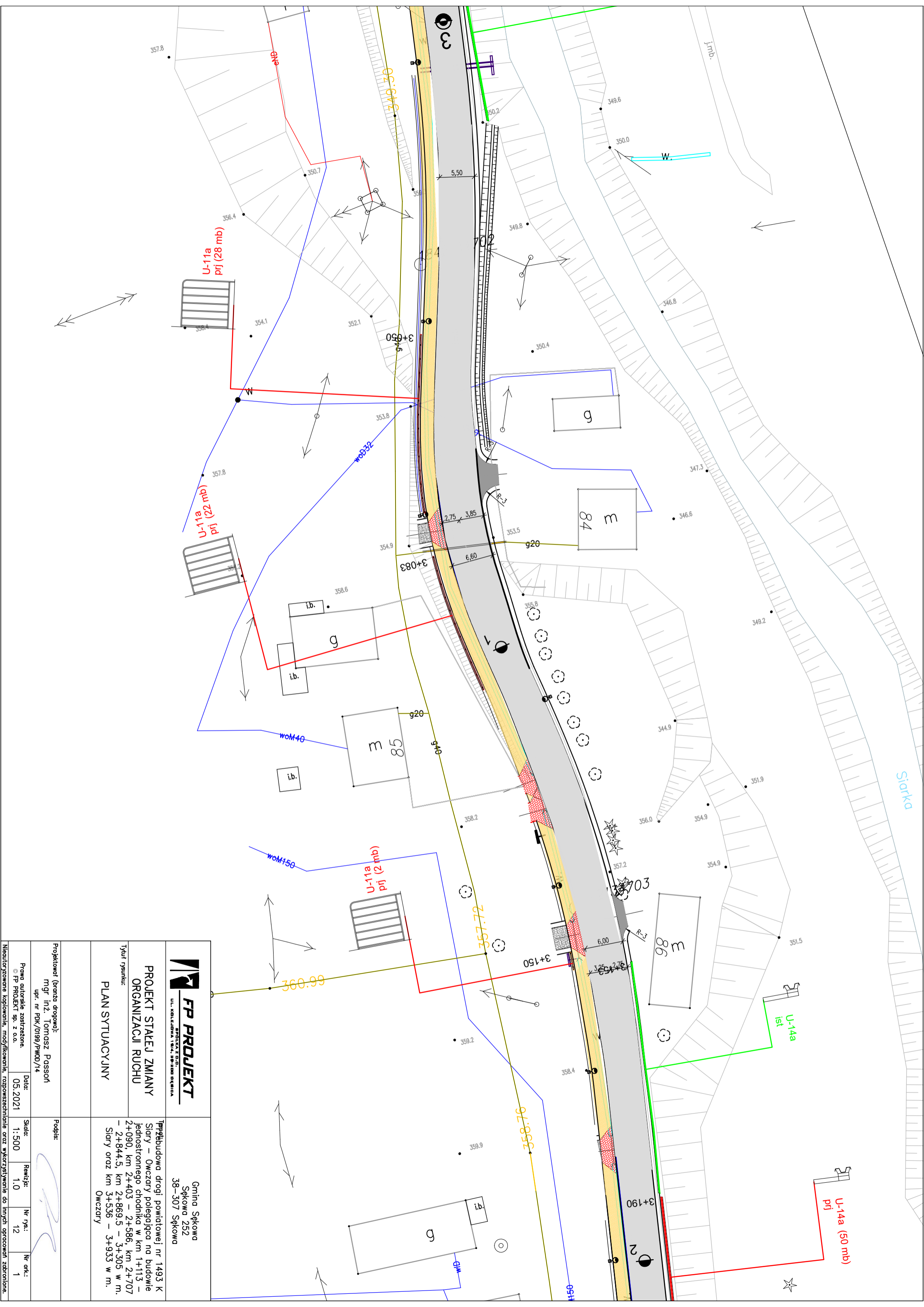
Pracownia autorska zarejestrowana.  
© FP PROJEKT sp. z o.o.

Skala: 1:500  
Rozmiar: 1.0  
Nr rys.: 11  
Nr ark.: 1

Nieautoryzowane kopiowanie, modyfikowanie, rozpowszechnianie oraz wykorzystywanie do innych celów jest surowo zabronione.

U-11a (28 mb) ljt





**FP PROJEKT**  
SPÓŁKA Z O.O.  
UL. KOLEJOWA 1/5A, 28-300 DEBICA

**PROJEKT STAJEKI ZMIANY ORGANIZACJI RUCHU**

Tytuł rysunku:  
**PLAN SYTUACYJNY**

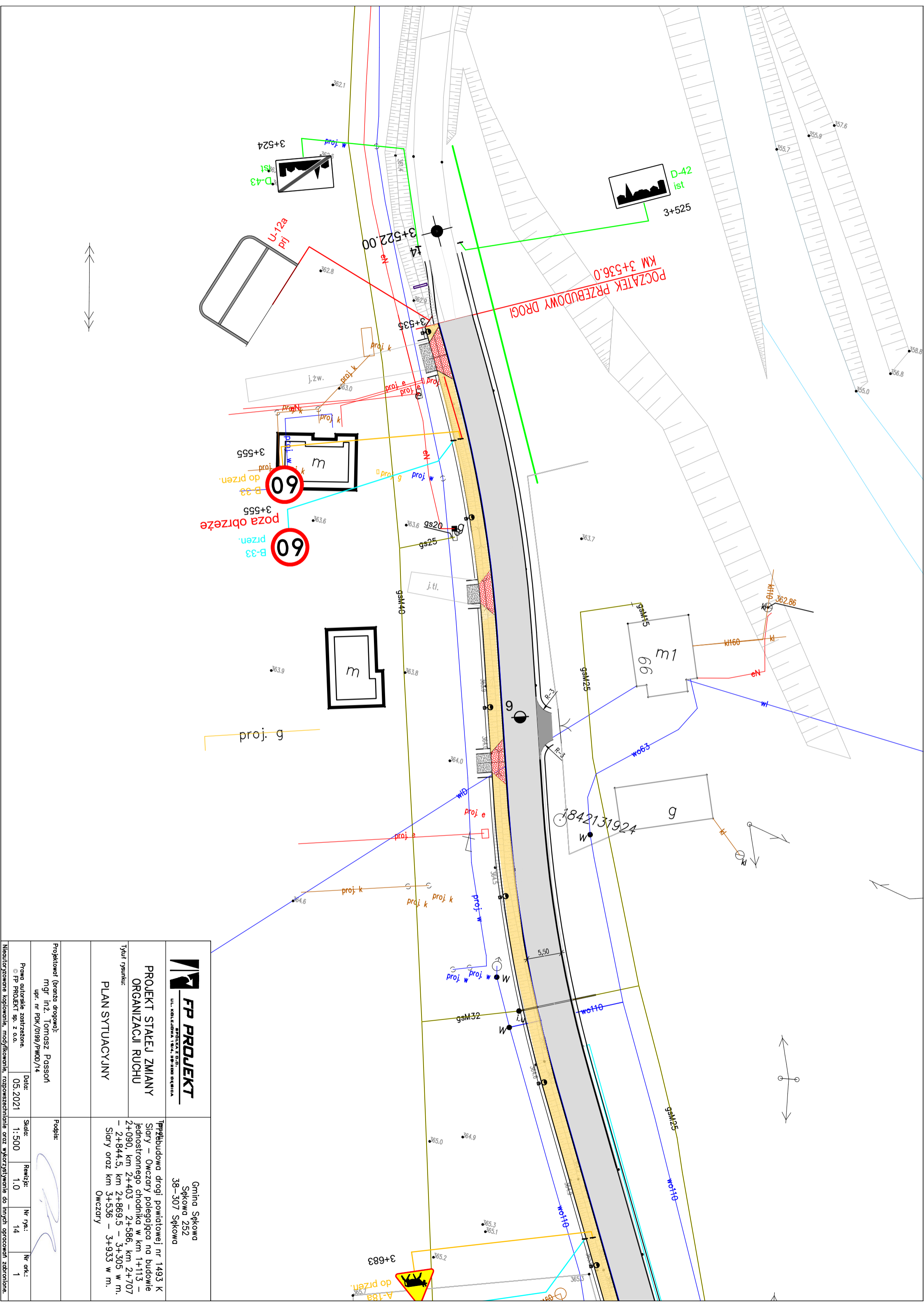
Typ przedsięwzięcia:  
 Przebudowa drogi powiatowej nr 1493 K Siarły – Owczały polegająca na budowie jednostronnego chodnika w km 1+113 – 2+090, km 2+403 – 2+586, km 2+707 – 2+844,5, km 2+869,5 – 3+305 w m. Siarły oraz km 3+536 – 3+933 w m. Owczały

Gmina Sękowa  
 Sękowa 252  
 38-307 Sękowa

Projektant (branża drogowy): mgr inż. Tomasz Passoni upr. nr PDK/0199/PW00/14	Podpis:
Pracownia autorskie zastrzeżenie. © FP PROJEKT sp. z o.o.	Data: 05.2021
Skala: 1:500	Renizja: 1.0
Nr rys.: 12	Nr ark.: 1

Nieautoryzowane kopiowanie, modyfikowanie, rozpowszechnianie oraz wykorzystywanie do innych celów niż określone w projekcie.





**FP PROJEKT**  
SPÓŁKA Z O.O.  
 UL. KOLEJOWA 1/9A, 28-200 DEBICA

**PROJEKT STAJEKI ZMIANY ORGANIZACJI RUCHU**  
 Tytuł rysunku:  
**PLAN SYTUACYJNY**

Typ: Przebudowa drogi powiatowej nr 1493 K  
 Siarý – Owczary polegająca na budowie jednostronnego chodnika w km 1+113 – 2+090, km 2+403 – 2+586, km 2+707 – 2+844,5, km 2+869,5 – 3+305 w m. Siarý oraz km 3+536 – 3+933 w m. Owczary

Gmina Sękowa  
 Sękowa 252  
 38-307 Sękowa

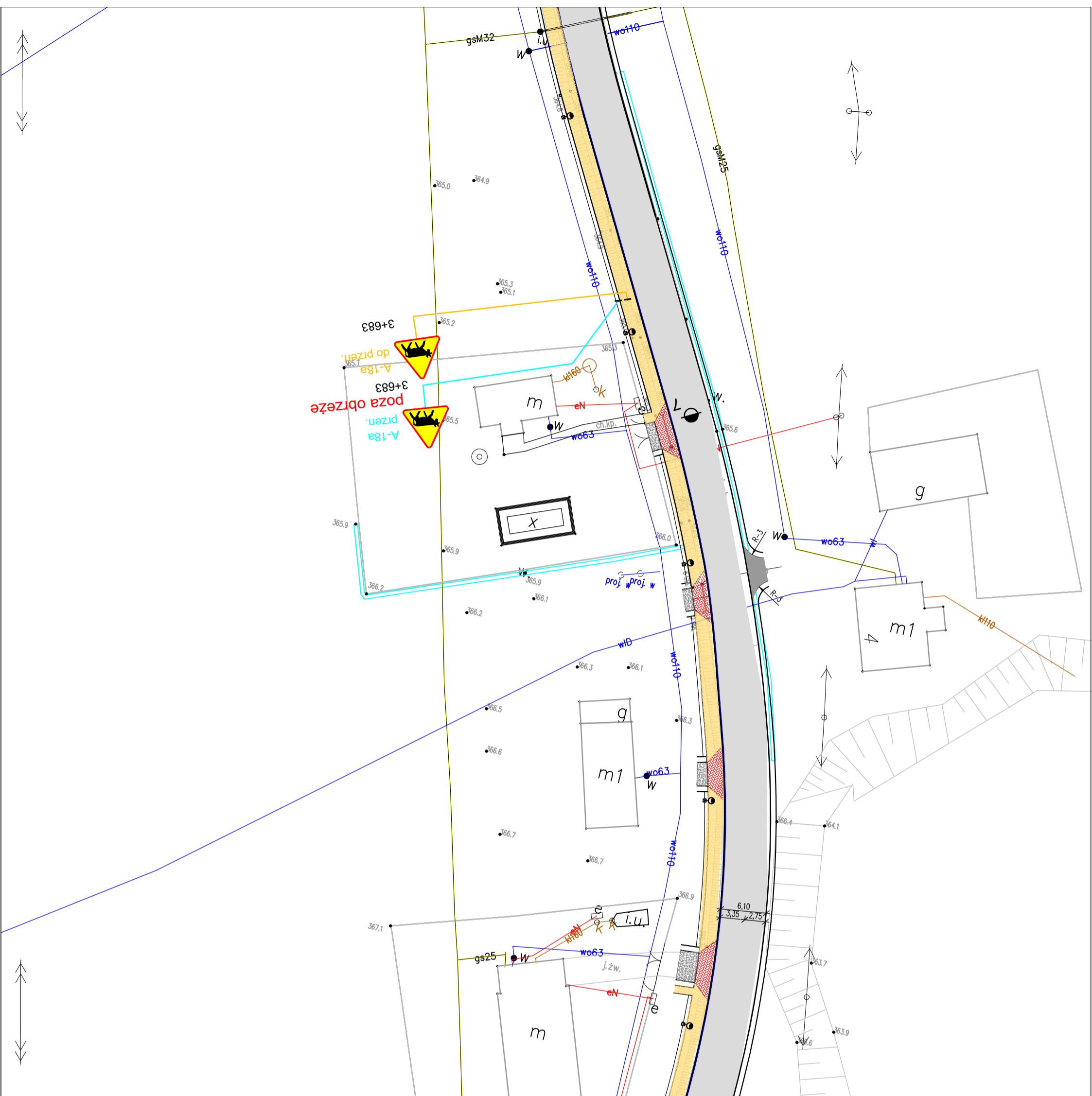
Projektant (branża drogowy):  
 mgr inż. Tomasz Passoni  
 upr. nr PDK/0199/PW00/14


Podpis:

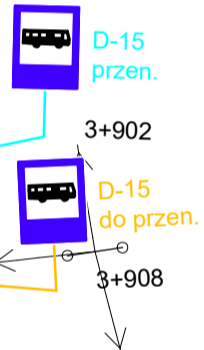
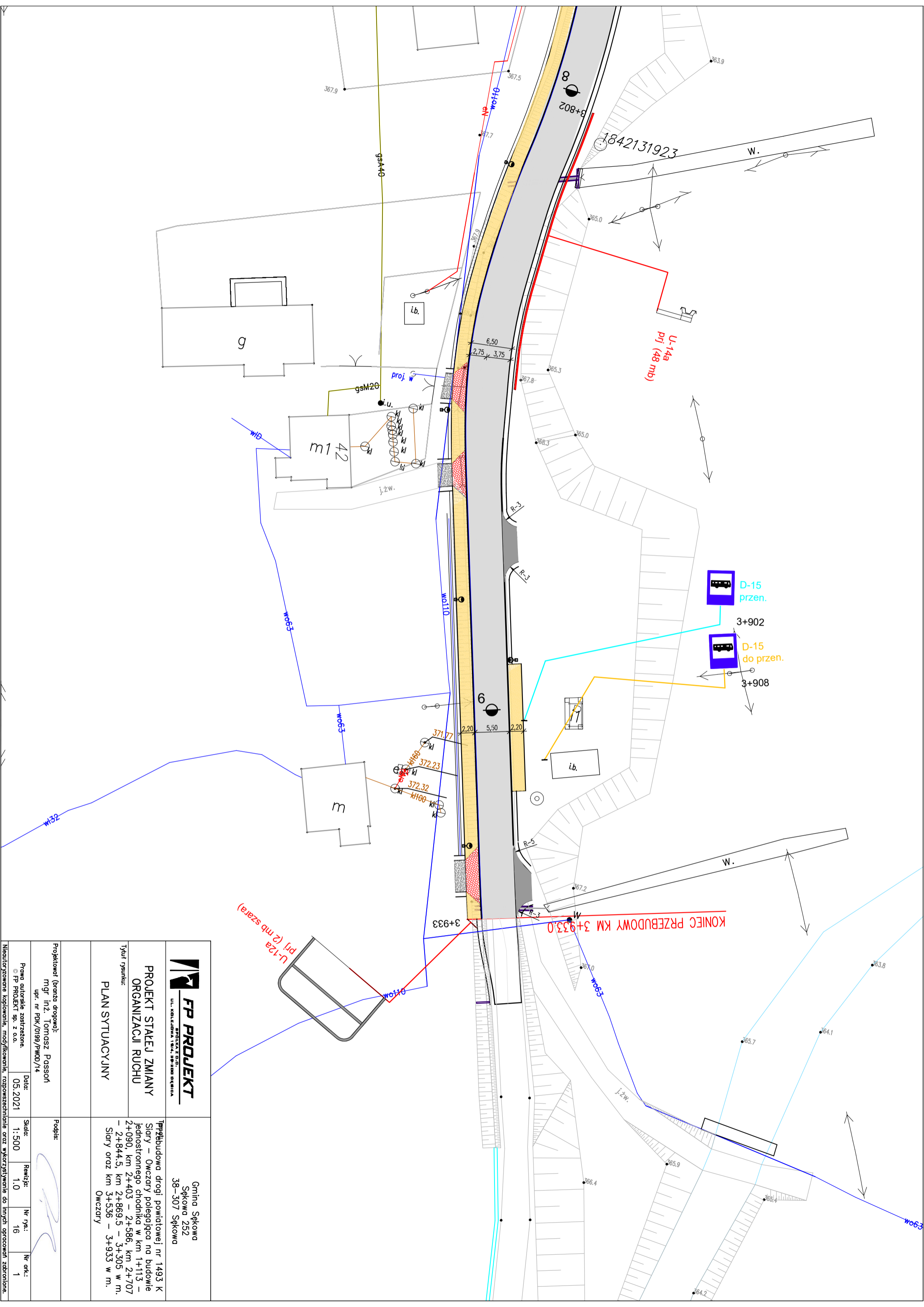
Prawa autorskie zastrzeżone.  
 © FP PROJEKT sp. z o.o.

Data: 05.2021  
 Skala: 1:500  
 Revizja: 1.0  
 Nr rys.: 14  
 Nr ark.: 1

Nieautoryzowane kopiowanie, modyfikowanie, rozpowszechnianie oraz wykorzystywanie do innych celów jest surowo zabronione.


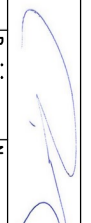


 <p><b>FP PROJEKT</b> BRODZKA Z O.O. UL. KOLEJOWA 1/5A, 25-300 SĘKOWA</p>		<p>Gmina Sękowa Sękowa 252 38-307 Sękowa</p>	
<p><b>PROJEKT STAJEKI ZMIANY ORGANIZACJI RUCHU</b></p>			
<p>Typul rysunku: <b>PLAN SYTUACYJNY</b></p>			
<p>Temat: Budowa drogi powiatowej nr 1493 K Siary – Oweczary polegająca na budowie jednostronnego chodnika w km 1+113 – 2+090, km 2+403 – 2+586, km 2+707 – 2+844,5, km 2+869,5 – 3+305 w m. Siary oraz km 3+536 – 3+933 w m. Oweczary</p>			
<p>Projektant (branża drogowy): mgr inż. Tomasz Passoni upr. nr PDK/0199/PW00/14</p>		<p>Podpis:</p>	
<p>Pracownia autorska z siedzibą: © FP PROJEKT sp. z o.o.</p>		<p>Data: 05.2021</p>	
<p>Skala: 1:500</p>		<p>Revizja: 1.0</p>	
<p>Nr rys.: 15</p>		<p>Nr ark.: 1</p>	
<p>Nieautoryzowane kopiowanie, modyfikowanie, rozpowszechnianie oraz wykorzystywanie do innych opracowań zabronione.</p>			



KONIEC PRZEBUDOWY KM 3+933.0

U-12a prj (2 mb szara)

 <p><b>FP PROJEKT</b> SPÓŁKA Z O.O. UL. KOLEJOWA 1/5A, 28-200 DEBICA</p>		<p>Gmina Sękowa Sękowa 252 38-307 Sękowa</p>	
<p><b>PROJEKT STAJEKI ZMIANY ORGANIZACJI RUCHU</b></p>		<p>Typu rysunku: <b>PLAN SYTUACYJNY</b></p>	
<p>Projektant (branża drogowy): mgr inż. Tomasz Passoni upr. nr PDK/0199/PW00/14</p>		<p>Podpis:</p> 	
<p>Data: 05.2021</p>		<p>Skala: 1:500</p>	
<p>© FP PROJEKT sp. z o.o.</p>		<p>Renizja: 1.0</p>	
<p>Nieautoryzowane kopiowanie, modyfikowanie, rozpowszechnianie oraz wykorzystywanie do innych celów jest zabronione.</p>		<p>Nr rys.: 16</p>	
<p>Nr ark.: 1</p>		<p>Nr ark.: 1</p>	

Przebudowa drogi powiatowej nr 1493 K  
Stary - Oweczary polegająca na budowie  
jednostronnego chodnika w km 1+113 -  
2+090, km 2+403 - 2+586, km 2+707  
- 2+844.5, km 2+869.5 - 3+305 w m.  
Stary oraz km 3+536 - 3+933 w m.  
Oweczary