






LEGENDA:

-  - projektowany krawężnik
-  - projektowane obrzeże
-  - projektowane obniżenie krawężnika
-  - projektowana krawędź jezdni

-  - proj naw bitumiczna
-  - tymczasowe poszerzenie jezdni naw. bitumiczna

-  D-15 ist - istn. znaki pionowe
-  B-33 proj - proj. znaki pionowe
-  - proj. znaki poziome
-  - proj. U-14a H1W8
-  - proj. U-11b H1W8

FKP projekt
 Biuro Usług Inżynierskich
 Krzysztof Faron
 33-390 Łącko
 Łącko 870
 tel. 606-194-138
 fkprojekt@fkprojekt.com

Nazwa Obiektu:
 ROZBUDOWA DROGI POWIATOWEJ NR 1506K JANKOWA – STRÓŻNA - SZALOWA OD KM 1+789,90 do km 1+834,10 WRAZ ROZBIÓRKĄ ISTNIEJĄCEGO MOSTU I BUDOWĄ MOSTU NA POTOKU STRÓŻNIANKA W KM 2+630,00, W CIĄGU DROGI POWIATOWEJ NR 1506K JANKOWA – STRÓŻNA - SZALOWA W KM 1+820,00 W MIEJSCOWOŚCI STRÓŻNA

Adres Obiektu:
 obręb STRÓŻNA [0006], jednostka ewidencyjna BOBOWA [120503_5], powiat gorlicki, województwo małopolskie

Skala: **1:500**

Investor: **ZARZĄD POWIATU GORLICKIEGO**
 ul. Biecka 3, 38-300 Gorlice

Nr Rys: **03**

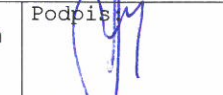
Przedmiot Rysunku: **Plan sytuacyjny - oznakowanie projektowane**

Data: **grudzień 2018**

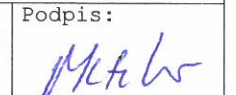
Branża drogowa

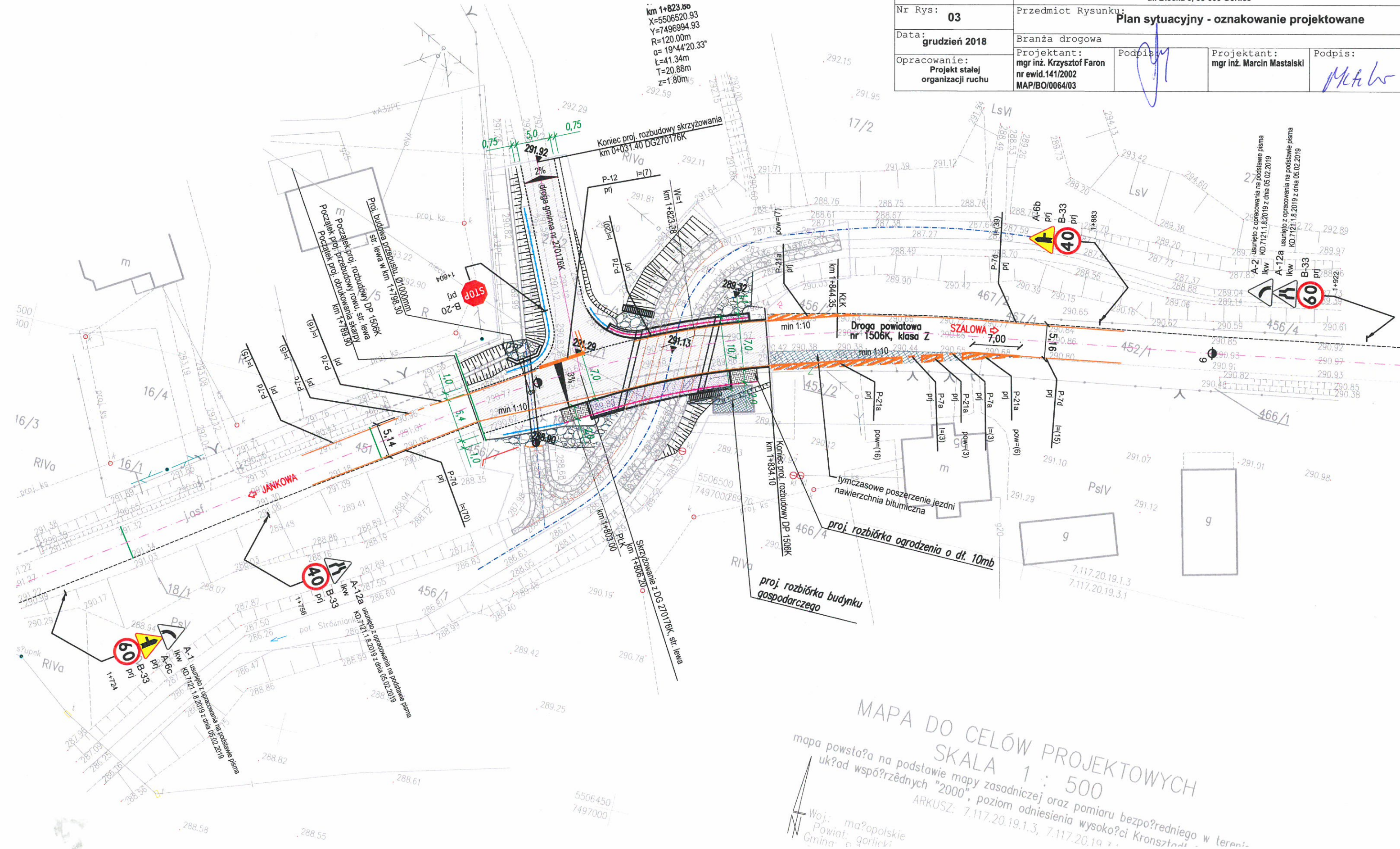
Opracowanie: **Projekt stałej organizacji ruchu**

Projektant: **mgr inż. Krzysztof Faron**
 nr ewid.141/2002
 MAP/BO/0064/03

Podpis: 

Projektant: **mgr inż. Marcin Mastalski**

Podpis: 



km 1+823.50
 X=5506520.93
 Y=7496994.93
 R=120.00m
 α=19°44'20.33"
 t=41.34m
 T=20.88m
 z=1.80m

Koniec proj. rozbudowy skrzyżowania
 km 0+031.40 DG270176K

Droga powiatowa nr 1506K, klasa Z
 min 1:10

proj. rozbiórka budynku gospodarczego

proj. rozbiórka ogrodzenia o dt. 10mb

tymczasowe poszerzenie jezdni nawierzchnia bitumiczna

MAPA DO CELÓW PROJEKTOWYCH
 SKALA 1 : 500

mapa powstała na podstawie mapy zasadniczej oraz pomiaru bezpośredniego w terenie.
 układ współrzędnych "2000", poziom odniesienia wysokości Kronsztadt
 ARKUSZ: 7.117.20.19.1.3, 7.117.20.19.1.3
 Woj.: małopolskie
 Powiat: gorlicki
 Gmina: gorlicka